

# خدا کی ناقابل یقین مخلوق

ارتقاء کے ذریعہ تشکیل دیا گیا یا خدا کی طرف سے تخلیق کردہ / ڈیزائن کیا گیا؟

heinz@osta.com

HeinzLycklama.com/creation



"دنیا جس میں ہم رہتے ہیں وہ واقعی ایک ہے۔  
حیرت انگیز اور حیرت انگیز جگہ۔"  
سکاٹ ہیوس، ارتقاء کا خاتمہ

# خدا کی ناقابل یقین مخلوق

■ مخلوقات کی تخلیق کے بارے میں بائبل کیا کہتی ہے؟

■ پیدائش 1:11، (1)12، (2)21، (2)24، (3)25

■ "اپنی قسم کے مطابق" 10 بار استعمال ہوا۔

■ آئیے ان میں سے کچھ مخلوقات کو دیکھیں

■ مخلوقات کے ارتقاء کا کوئی ثبوت؟

■ کیا مخلوقات ڈیزائن کی گئی نظر آتی ہیں؟

■ کس سے؟

■ کیا ارتقاء واقعی سچ ہے؟

■ کیا خدا ان ناقابل یقین مخلوقات کا ڈیزائنر / خالق ہے؟

# اتفاق سے، قانون یا ڈیزائن؟



# ناقابل یقین مخلوق اور ڈیزائن

چیتا، زرافہ

آکٹوپس، ویڈیل سیل

آرچر فش، ڈیکو فش، اینگلر فش

سیکاڈا کیڑے، سمندری سلگ، باغبانی چیونٹیاں

Symbiotic تعلقات

نقل مکانی کے کارنامے۔

ناقابل یقین کیڑے

زندہ سیل

انسانی آنکھ، ٹرائیلو بائٹ آئی

ڈیزائن کی دلیل

Woodpecker, Butterfly, Bombardier Beetle

کیا ارتقاء اس کی وضاحت کر سکتا ہے؟

# چیتا

- چیتا بلی 700 گز یا اس سے زیادہ فاصلے پر 70 میل فی گھنٹہ کی رفتار سے دوڑ سکتی ہے
- چیتا 2 سیکنڈ میں 45 میل فی گھنٹہ کی رفتار تک پہنچ سکتا ہے!
- چیتا سب سے تیز زمینی جانور ہے۔



# زرافہ



■ کندھے پر دس فٹ اونچا

■ آٹھ پاؤں کی گردن

■ گردن کی سات ہڈیاں

■ دماغ تک خون پہنچانے کے لیے بہت بڑا دل

■ بڑے پھیپھڑے (8 \* انسان)

■ آہستہ ہوا کا استعمال

## زرافہ -2



- دمنی کی دیواروں کو تقویت ملی
- بائی پاس اور اینٹی پولنگ والوز
- خون کی چھوٹی نالیوں کا جالا
- پریشر سینسنگ سگنلز
- بقا کے لیے انجینئرڈ
- ارتقاء کی طرف سے وضاحت سے انکار!

# آٹھ مسلح آکٹوپس

■ آٹھ مسلح، سیاہی سے شوٹنگ کرنے والے آکٹوپس

■ جیٹ سے چلنے والا اور تیز تیراک

■ دھوپیں کی سکرین بنانے کے لیے سیاہی کو گولی مارتی ہے اور شکاری کو کم کرتی ہے۔

■ اگر بازو کھوجائے / کھائے تو دوبارہ بڑھ سکتا ہے۔





# The Weddell Seal

- ویڈیل مہریں جو 45 منٹ تک پانی کے اندر رہ سکتی ہیں۔
- 1500 فٹ کی گہرائی میں غوطہ لگائیں۔

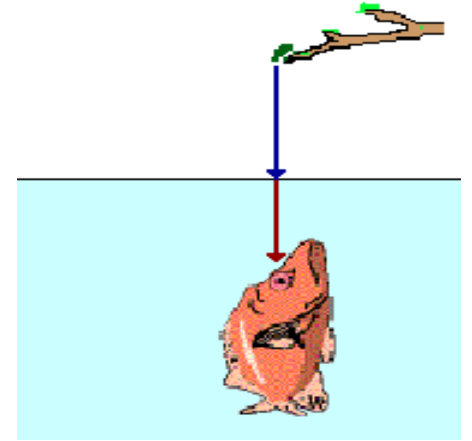


# آرچر فش

آرچر فش جو پانی کو ہوا میں 15 فٹ تک گولی مار سکتی ہے اور ایک کیڑے کو مار سکتی ہے۔

■ سطح پر منہ

■ آنکھیں پانی کے اندر



# مچھلی Decoy

- اوہو، ہوائی کے قریب پانیوں میں رہتا ہے۔
- ڈور سل فن کو لالچ کے طور پر استعمال کرتا ہے۔
- اوپر جاتا ہے اور "منہ" اور "آنکھ" کے ساتھ ایک الگ چھوٹی مچھلی دکھائی دیتی ہے۔
- اس کی گل کی حرکت بند ہو جاتی ہے۔
- سانس رک جاتی ہے۔
- لالچ گہرا سرخ رنگ کا ہو جاتا ہے۔
- مچھلی کے جسم میں لالچ کا حصہ شفاف ہو جاتا ہے۔
- ڈیکائی کو ایک دوسرے سے دوسری طرف لے جاتا ہے، ساکن رہتا ہے۔
- "منہ" کھلتا اور بند ہوتا ہے۔
- مچھلی جب پہنچتی ہے تو شکار کو چھین لیتی ہے۔



# اینگلر فش

- A- حرکت پذیر "ماہی گیری کے کھمبے" کے آخر میں منہ پر لٹکا ہوا "لور" استعمال کرتا ہے۔
- B- اس کی پیٹھ سے "فشنگ راڈ" نکل رہا ہے جس کے آخر میں چمکدار "بلب" ہے
- C- گہرے سمندر کے اینگلر کے منہ کی چھت سے لٹکا ہوا "لائٹ بلب" ہوتا ہے (لٹکتا ہوا)
- D- اصلی کیلکڑے کی نقل و حرکت کی نقل کرتا ہے۔
- تیز رفتار پسماندہ حرکت میں حرکت کر سکتا ہے۔
- اگر "بیت" ختم ہو جائے تو، چند دنوں کے اندر دوبارہ "بیت" بڑھ جائے، دو ہفتوں کے اندر مکمل طور پر تبدیل ہو جائے

# سیکاڈا کیڑے

■ تقریباً 2500 انواع موجود ہیں۔

■ ایک (13) magicicada سے 17 سال تک زیر زمین رہ سکتا ہے۔

■ کاٹیا ڈنک نہیں مارتا اور نہ ہی کوئی کیڑا

■ جب وہ ابھریں تو ایک حقیقی ریکیٹ بنائیں



# سی سلگ

- سمندری ساحل کے ساتھ سمندری زون میں رہتا ہے۔
- بنیادی طور پر سمندری انیمونز پر کھانا کھلاتا ہے۔
- انیمون اپنے خیموں پر 1000 چھوٹے اسٹنگنگ سیلز سے لیس ہوتے ہیں۔
- ذرا سی لمس پر خلیے پھٹ جاتے ہیں۔
- زہریلے ہارپون کو "ہوگا" گھسنے والوں میں ڈال دیں۔
- سپیئر ڈگھسنے والا مفلوج ہو کر ہضم ہونے کے لیے انیمون کے پیٹ میں کھینچا جاتا ہے۔

## سی سلگ-2

- سمندری سلگ ڈنک نہیں ہے۔
- ہضم نہ ہونے والے ڈنکنگ سیل سیلیڈ ٹیوبوں کے ذریعے بہہ جاتے ہیں جو پیٹ سے جڑے ہوتے ہیں اور پاؤچوں میں ختم ہوتے ہیں۔
- اسٹننگ سیلز کو سمندری سلگ کے دفاع کے لیے استعمال کرنے کے لیے پاؤچوں میں ترتیب اور ذخیرہ کیا جاتا ہے!
- جب بھی حملہ ہوتا ہے، سمندری سلگ اسٹننگ سیلز کا استعمال کرتے ہوئے اپنا دفاع کرتی ہے۔
- ارتقائی وضاحت سے انکار!

# باغبانی چیونٹیاں

جنوبی امریکہ کا بلزہارن ایکشیا کا درخت بڑے کھوکھلے کانٹوں سے مزین ہے۔

خوفناک ڈنکنے والی چیونٹیوں سے آباد

درخت پر چھوٹے ٹکڑوں سے چیونٹیوں کو خوراک فراہم ہوتی ہے۔

درخت تمام جانوروں کے شکاریوں اور پودوں کے حریفوں سے مکمل تحفظ حاصل کرتا ہے۔

چیونٹیاں شیطانی طور پر تمام گھسنے والوں پر حملہ کرتی ہیں۔

چیونٹیاں باغبان ہوتی ہیں اور کسی بھی سبز ٹھن کو جو ان کے درخت کے قریب اپنا سرد کھاتی ہیں اکھاڑ پھینکتی ہیں۔

جب ان میں سے کسی ایک درخت سے تمام چیونٹیاں نکال دی جائیں تو درخت 2 سے 15 ماہ کے اندر مر جاتا ہے۔



# صفاى Symbiosis

- كچھ مچھلى چھوٹى مچھلىوں اور كيكڑے كو كھانا ديتى ہے۔
- ان كے منہ ملے اور پر جيوپوں سے بھر جاتے ہيں۔
- بڑى مچھلى "كليننگ اسٹيشن" كا دورہ كرتى ہے اور اپنا منہ اور گل كے چيمبر كھولتى ہے۔
- چھوٹى "صاف كرنے والى" مچھلى اور كيكڑے اندر تيرتے ہيں اور "اپنا كام كرتے ہيں"
- دونوں جماعتوں كے ليے "جيت"
- دريائے نيل كے مگر مچھ سے پر جيوپوں كو صاف كرنے ميں مصرى پلور پرندے نے بھى مشق كى



# واٹر بیٹل

- غدود سے صابن کے مادے کو چھپا کر دشمنوں کے خلاف دفاع کرتا ہے۔
- چتندر کو فوری خطرے سے باہر تیزی سے آگے بڑھاتا ہے۔
- صابن کی وجہ سے پانی کی سطح کا تناؤ ٹوٹ جاتا ہے۔
- تعاقب کرتے ہوئے کیرے پانی میں ڈوب جاتے ہیں۔



O Lord, how manifold are Thy works! In wisdom hast thou made them all: the earth is full of Thy riches” Ps. 104:24.

# نقل مکانی کی جبلتیں۔



■ سفید گلے والا اور بلر

■ جرمنی میں گرمیاں

■ افریقہ میں موسم سرما

■ والدین کے پرندے موسم گرما کے آخر میں افریقہ کے لیے روانہ ہوتے ہیں کیونکہ نوجوان پرندے زیادہ خود مختار ہو جاتے ہیں۔

■ نوجوان پرندے چند ہفتوں بعد اڑتے ہیں، اپنے والدین کے ساتھ دوبارہ شامل ہونے کے لیے 1000 میل غیر مانوس زمین اور سمندر میں فطری طور پر پرواز کرتے ہیں۔

■ پرندوں کے دماغ کو علم وراثت میں ملا ہے۔

■ ستاروں سے عرض بلد، طول البلد اور سمت بتا سکتا ہے۔

■ "کیلنڈر"، گھڑی اور نیویگیشنل ڈیٹا رکھیں

# الاسکا گولڈن پلور



- الاسکا میں پیدا ہوئے۔
- انکیو بیشن کے 26 دن
- کچھ مہینوں کے بعد، والدین ہوائی چلے جاتے ہیں۔
- الاسکا سے ہوائی تک 4500 کلومیٹر
- پرندے کا اوسط وزن 140 گرام ہے۔
- ایندھن کے طور پر مزید 70 گرام وزن ڈالیں۔

## الاسکا گولڈن پلور-2

- ہوائی جانے میں 88 گھنٹے لگتے ہیں۔
- 51 کلو میٹر فی گھنٹہ کی شرح سے
- کھلے پانی پر، بغیر کسی وقفے کے
- 250,000 ونگ فلیپس لیتا ہے۔
- دھند، بارش، دھوپ، ستاروں کی روشنی، ابر آلود آسمانوں کے ذریعے پرواز کریں۔
- فی گھنٹہ جسمانی وزن کا 0.6% درکار ہے۔
- تمام ایندھن 72 گھنٹوں میں ختم ہو گیا۔
- وی فار میشن میں اڑنا 22% توانائی بچاتا ہے۔

# دوسرے ہجرت کے کارنامے۔



## Canadian Goldenploverbird ■

ہڈسن بے سے 8000 میل جنوب میں سفر کرتا ہے۔ ■

نووا اسکوشیا سے کیریبین ممالک تک 2000 میل کا سمندر پار کرتا ہے۔ ■

ارجنٹائن میں موسم سرما ■

وسطی امریکہ اور وادی مسیسیپی کے راستے سے واپسی ■

## بارن نگلنا ■

شمالی کینیڈا سے 9000 میل کا فاصلہ طے کر کے ارجنٹائن میں منتقل ہوتا ہے۔ ■

آرٹک ٹرن 14000 میل، قطب سے کھمبے اور پیچھے منتقل ہوتا ہے۔ ■

دیگر - وہیل، فرسیل، چمگادڑ، سالمن، کچھوے وغیرہ۔ ■

## ارتقاء پسند حیران ہے!

- قابل ذکر نقل مکانی کی صلاحیتیں محض موقع کے ذریعے ٹکڑوں میں تیار نہیں ہو سکتی ہیں۔
- ہدایت کی ذہانت کی ضرورت ہے۔
- ہجرت کی جبلتیں بیکار ہیں جب تک کہ کامل نہ ہوں۔
- صرف آدھے سمندر میں مکمل طور پر نیویگیٹ کرنے سے کوئی فائدہ نہیں ہوتا
- ان جانوروں کو احتیاط سے ان جبلتوں کے ساتھ تخلیق اور ڈیزائن کیا گیا تھا۔

# کیڑے کی پرواز

■ کیڑے مکوڑے واحد غیر فقروں ہیں جو اڑنے کے قابل ہیں۔

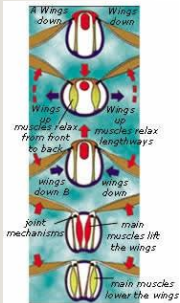
■ ایک کیڑے کا بازو:

■ بہت مضبوط سکلنگ ایکشن کے قابل

■ بلندی، افسردگی، آگے اور پیچھے کی حرکت، pronation اور supination کے قابل

■ فولڈنگ اور بکنگ کے ذریعے شکل میں تبدیلی کرنے کے قابل

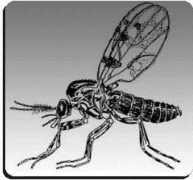
■ بہت سے کیڑے پروں کی غیر مساوی حرکت کا استعمال کرتے ہوئے منڈلا سکتے ہیں، یا پیچھے کی طرف یا اطراف میں اڑ سکتے ہیں، یا سر یا دم کے گرد گھوم سکتے ہیں۔





# خاص کیڑے

- کچھ کیڑے (مثلاً شہد کی مکھیاں، کنڈی، مکھیاں) کے پروں کا رقبہ چھوٹا ہوتا ہے۔
- شہد کی مکھی کو شہد کی مکھیوں کے چھتے کے لیے چھوٹے پروں کی ضرورت ہوتی ہے۔
- 200 فی سیکنڈ کی بہت تیز ونگ بیٹ کی شرح
- ڈج کی ونگ بیٹ کی شرح 1046 فی سیکنڈ ہے۔
- انجینئرنگ کے حیرت انگیز عجائبات!



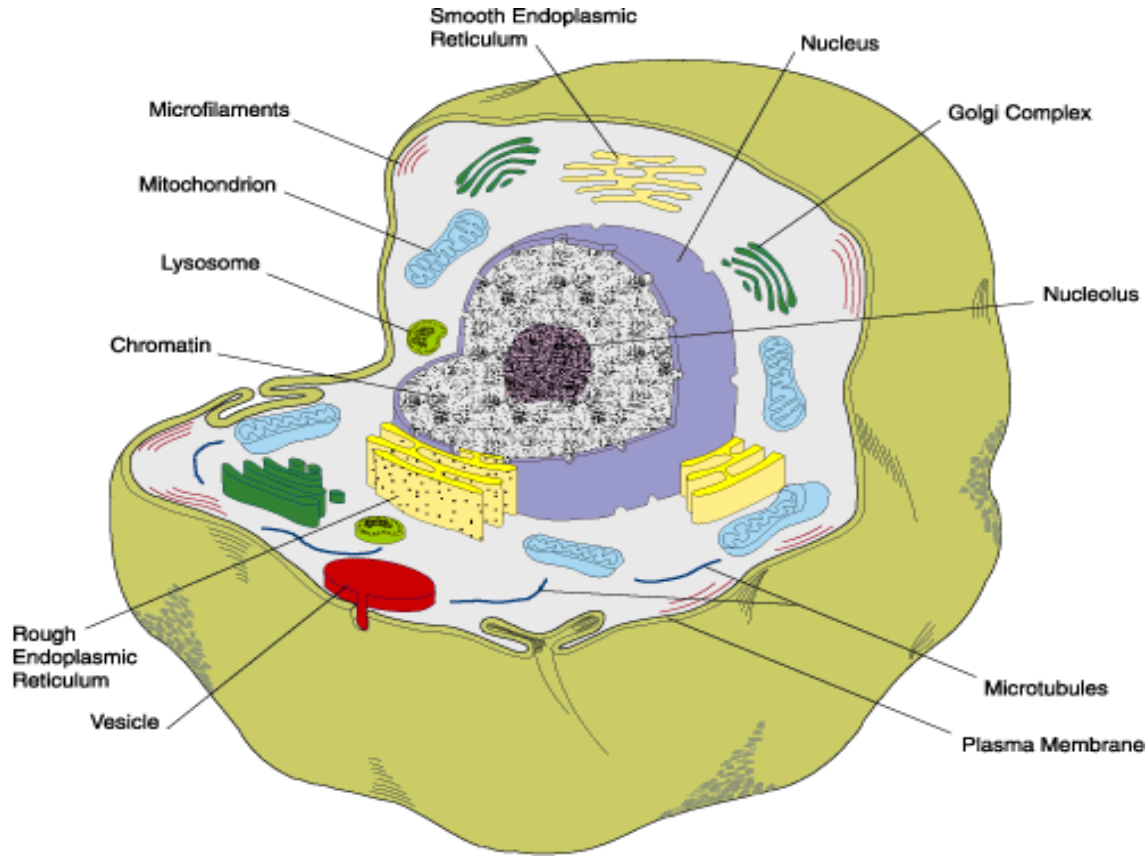
“The heavens declare the glory of God; and the firmaments showeth his handywork.” Ps. 19:1.

# مزید حیرت انگیز مخلوقات

- پیرگیرین فالکن جو اپنے شکار پر 150 میل فی گھنٹہ کی رفتار سے جھپٹ سکتے ہیں۔
- آئرن کھانے والے بیکٹیریا جو زمین کی سطح کے نیچے 10,000 فٹ رہتے ہیں۔
- 3,000psi کے دباؤ کو برداشت کریں۔
- 185 ڈگری کے بڑھتے ہوئے درجہ حرارت کو برداشت کریں۔ ایف۔
- بہت سے انتہائی پیچیدہ اور پیچیدہ "موافقات" جو ارتقائی وضاحت کو مکمل طور پر مسترد کرتے ہیں۔
- ذہین ڈیزائن اور مقصدیت [ٹیلیولوجی]
- انسانی جسم کے ناقابل یقین راز

# سیل کی ساخت

■ اوسط انسانی جسم میں 75+ ٹریلیوں خلیات ہوتے ہیں۔



# سیل کی جانچ کرنا

سیل کی جانچ کیسے کریں؟

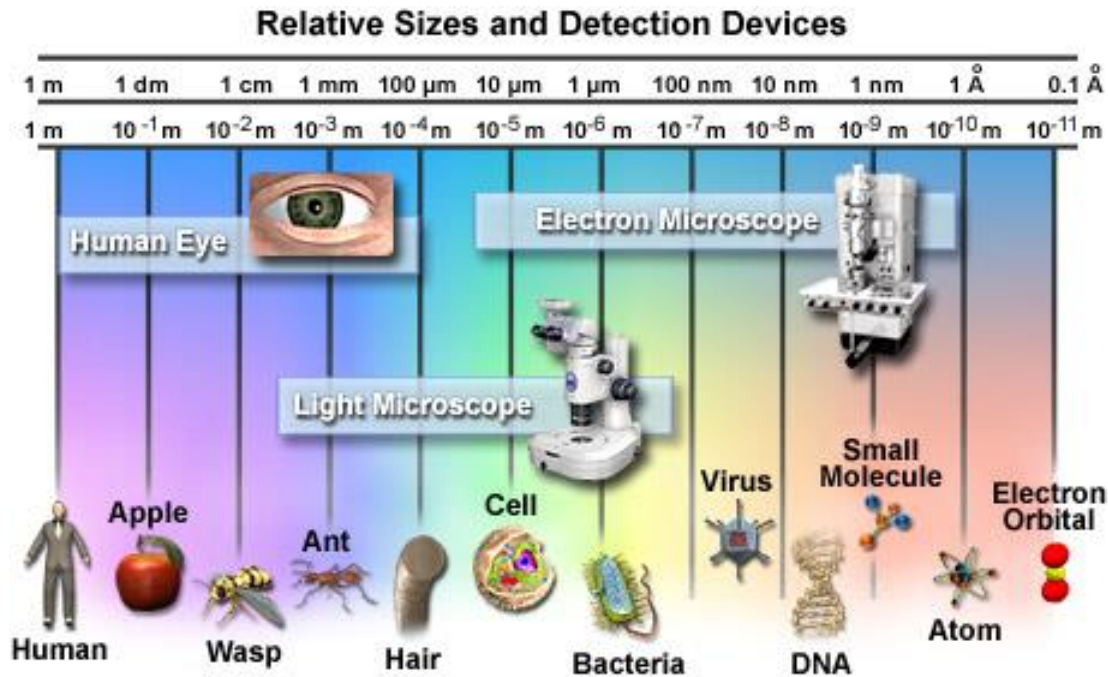
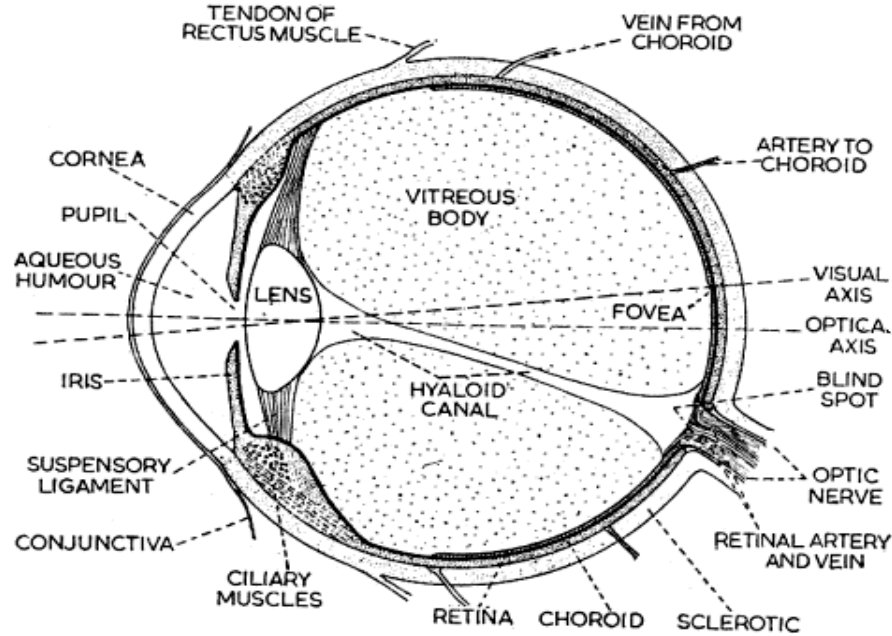


Figure 1

# انسانی آنکھ

■ حیران کن پیچیدگی

■ مرحلہ وار بے ترتیب اٹیپرپورتن اور انتخاب سے وضاحت نہیں کی جا سکتی



## انسانی آنکھ -2

- خود کار مقصد، توجہ مرکوز، پیرچر ایڈجسٹمنٹ
- تقریباً مکمل اندھیرے سے روشن سورج کی روشنی تک کام کرتا ہے۔
- ٹھیک بال دیکھ سکتے ہیں۔
- فی دن تقریباً 100,000 الگ الگ حرکتیں کرتا ہے۔
- ہمیں رنگین سٹیرویوسکوپک تصویروں کا ایک مسلسل سلسلہ فراہم کرتا ہے۔
- تمام کام بغیر کسی شکایت کے
- جب ہم سوتے ہیں تو اس کی اپنی دیکھ بھال کرتا ہے۔

## انسانی آنکھ - 3

■ اتنا پیچیدہ اور نفیس ہے کہ سائنس دان پوری طرح سے نہیں سمجھتے کہ یہ کیسے کام کرتا ہے۔

■ پیچیدہ ڈھانچے اور میکانزم کی نفیس ہم آہنگی کی ضرورت ہے۔

■ آنکھ اس وقت تک بیکار ہوگی جب تک کہ پوری طرح تیار نہ ہو۔

■ انسانی آنکھ کا ٹکڑا ارتقاء ایک مکمل طور پر غیر معقول تصور ہے۔

■ موقع کی تشکیل کا امکان  $10^{266}$  میں 1 ہے۔

## انسانی آنکھ -4

■ "فرض کرنے کے لیے کہ آنکھ، مختلف فاصلوں پر توجہ مرکوز کرنے، روشنی کی مختلف مقداروں کو تسلیم کرنے، اور کروی اور رنگین خرابی کی اصلاح کے لیے اپنی تمام لازوال سازشوں کے ساتھ، قدرتی انتخاب سے تشکیل پاسکتی تھی، لگتا ہے، میں آزادانہ طور پر اعتراف کرتا ہوں۔، سب سے زیادہ ممکنہ ڈگری میں مضحکہ خیز۔... یہ عقیدہ کہ آنکھ جتنا کامل عضو قدرتی انتخاب سے تشکیل پاسکتا ہے کسی کو بھی حیران کرنے کے لیے کافی ہے۔"

Charles Darwin



# انسانی آنکھ سے زیادہ

"میرا آخری شک نام نہاد متوازی ارتقاء سے متعلق ہے۔... حتیٰ کہ آنکھ جیسی پیچیدہ چیز بھی کئی بار ظاہر ہوئی ہے۔ مثال کے طور پر، سکویڈ، ریڑھ کی ہڈی والے اور آرتھر و پڈس میں۔ ایسی چیزوں کی اصلیت کا ایک بار حساب لگانا کافی برا ہے، لیکن ان کو کئی بار بنانے کا خیال میرا سر جھکا دیتا ہے۔"

Frank Salisbury

"آنکھ کا معائنہ الحاد کا علاج ہے۔"

Sturmius

# ٹریلو بائٹ آئی



■ ٹریلو بائٹ اب ناپید ہے۔

■ آنکھیں غیر نامیاتی کیلسائٹ سے بنی ہیں۔

■ ٹریلو بائٹ لینز فوسل ریکارڈ میں محفوظ ہیں۔

■ ڈبل لینس ڈیزائن [انسانی آنکھ سنگل لینس ہے]

■ ہر آنکھ میں 100 سے 15000 لینز

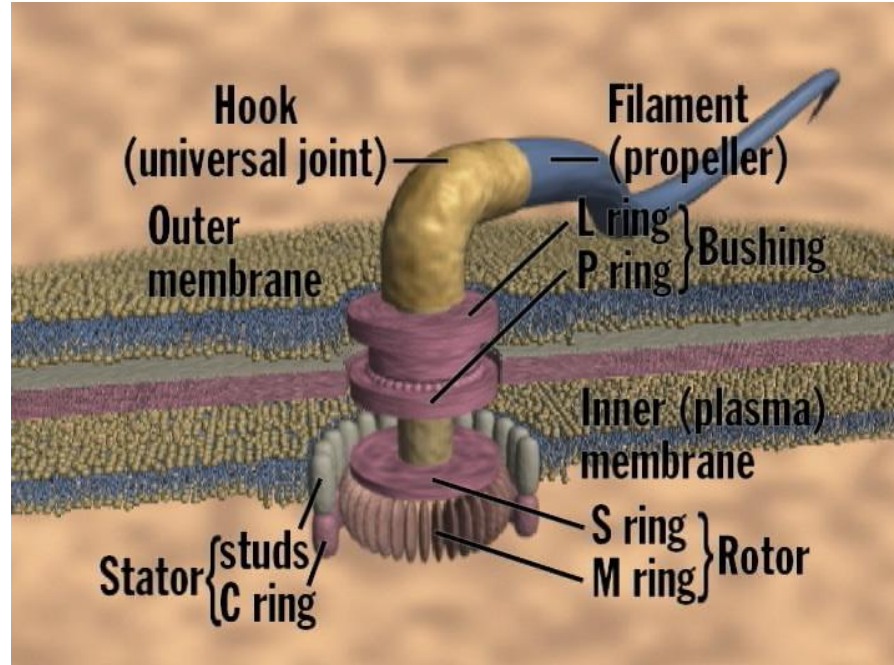
■ بغیر کسی مسخ کے پانی کے اندر دیکھ سکتا تھا۔

■ ابھی کے سائنس دانوں، فرمیٹ کے اصول، اور ان لینز کے ڈیزائن میں شامل اسپیکس کے دیگر اصولوں کا مضمحل علم

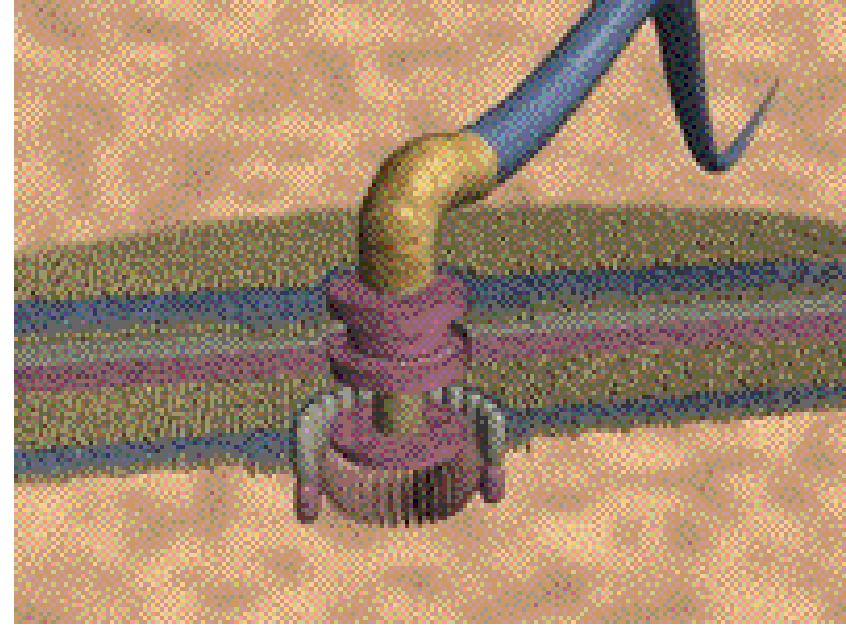
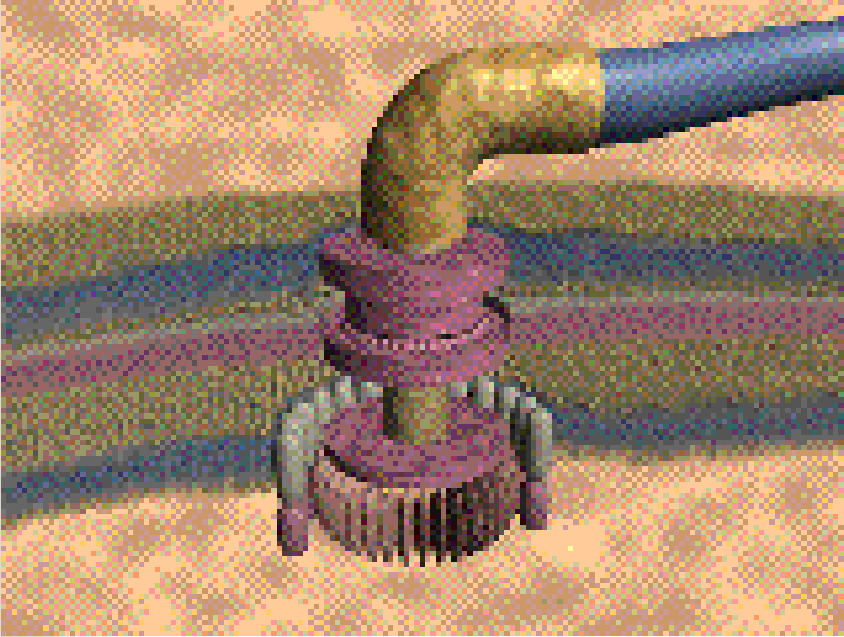
■ ایک ماہر طبیعیات کے ذریعہ احتیاط سے ڈیزائن کیا گیا ہے!

# ڈارون کا بلیک باکس

Behe نے دکھایا کہ سیل، ڈارون کا بلیک باکس، ناقابل تلافی پیچیدہ مالیکیولر مشینوں سے بھرا ہوا ہے جو قدرتی انتخاب کے ذریعے نہیں بنایا جاسکتا۔



## ڈارون کا بلیک باکس-2

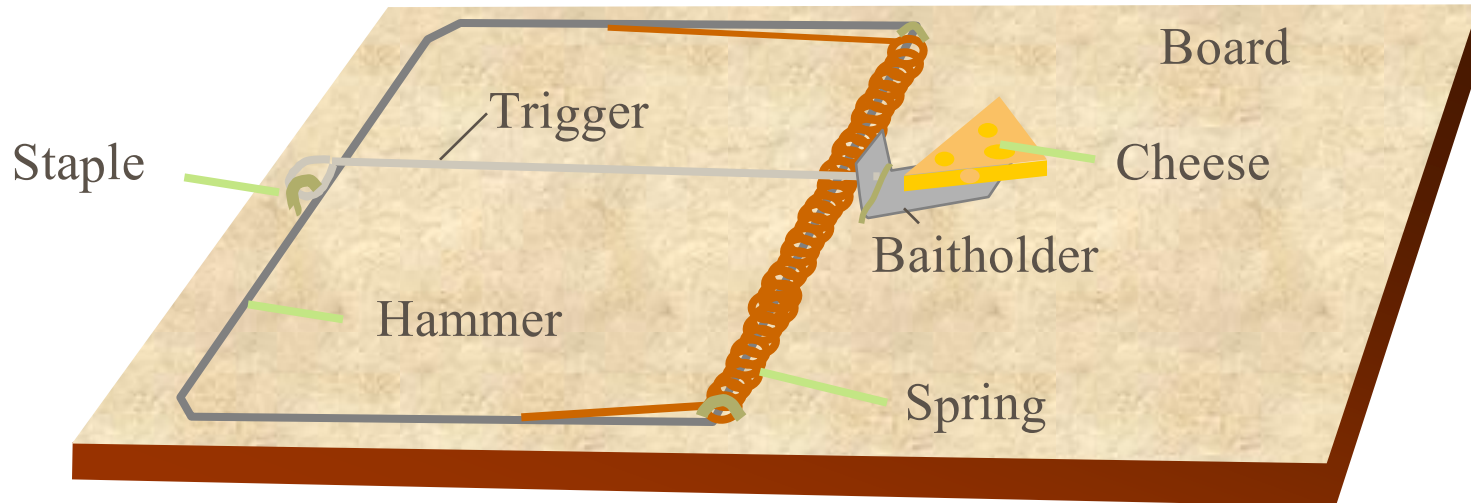


100 سے زیادہ مالیکیولر موٹرز اب سیل کے اندر موجود ہیں جو کہ انسانی ڈیزائن کردہ موٹرز سے بہت مخصوص مشابہت رکھتی ہیں۔

# کی بصیرت Behe

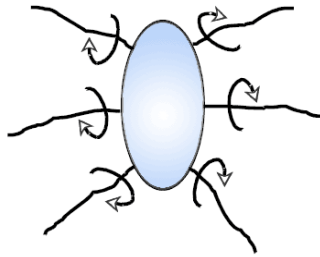
■ مائیکل بیہ کا کہنا ہے کہ جب ہم خلیات کو چلانے والی پروٹین مشینوں کو دیکھتے ہیں تو ایک ایسا نقطہ نظر آتا ہے جس پر کوئی پرزہ نہیں ہٹایا جاسکتا اور پھر بھی ایک مشین کام کر رہی ہے۔ اس نے ان مشینوں کو "ناقابل تعطل پیچیدہ" ((IC کہا۔

■ ہم روزمرہ کی زندگی میں ناقابل تلافی پیچیدہ آلات کا سامنا کرتے ہیں۔ ایک سادہ ماؤس ٹریپ ایک ناقابل تلافی پیچیدہ ڈیوائس کی ایک مثال ہے:

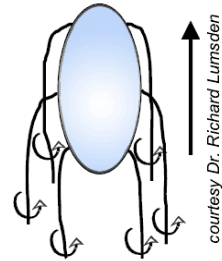


# بیکٹیریل موٹرز

بعض بیکٹیریا روٹری فلاجیلا کے ذریعے تیرتے ہیں۔ یہ ہیں۔  
الٹنے والی الیکٹرک موٹروں سے چلتی ہے!



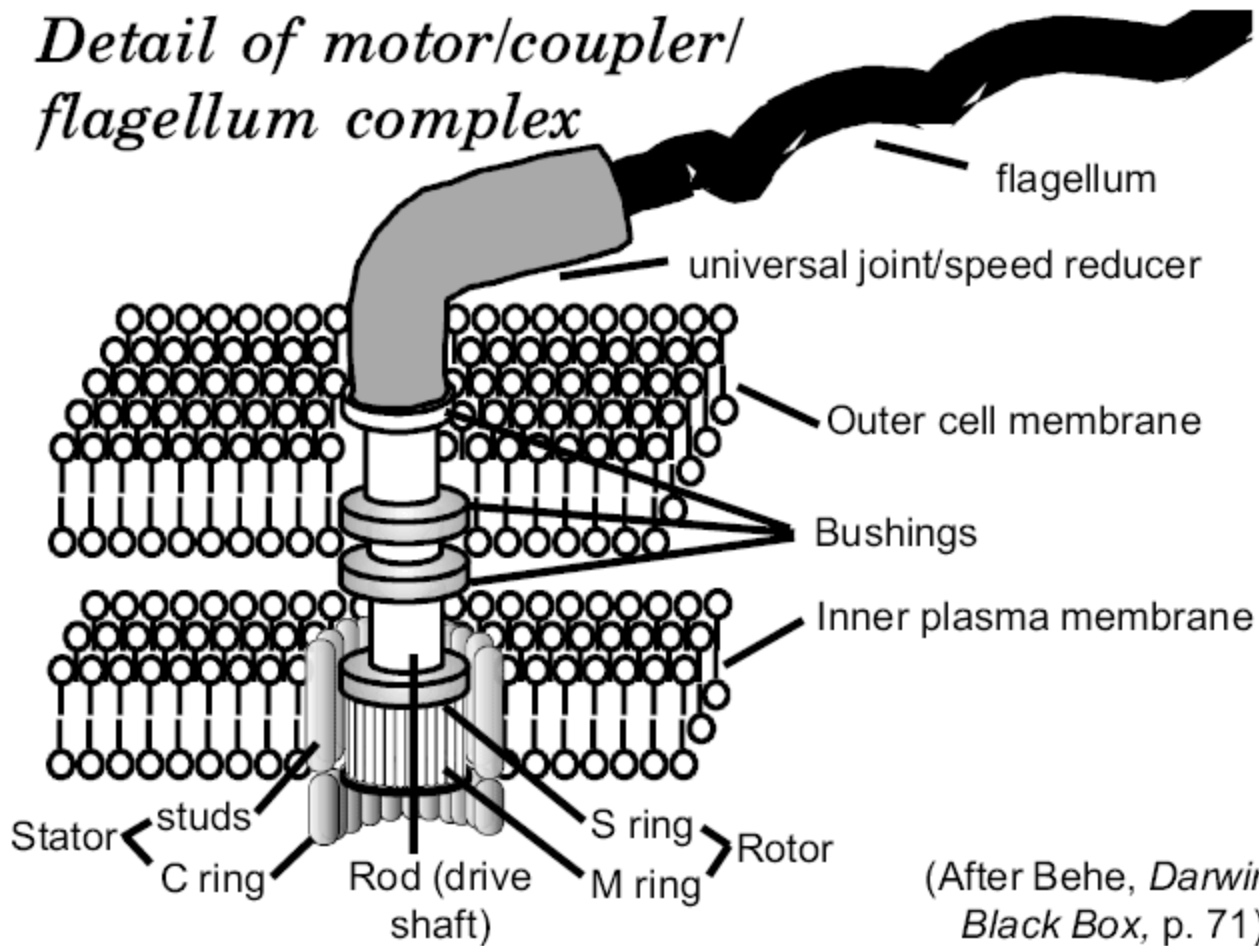
one direction - stationary



opposite direction -  
forward motion

## بیکٹیریل موٹرز-2

### *Detail of motor/coupler/ flagellum complex*



(After Behe, *Darwin's Black Box*, p. 71)

# مزید خدا کی ناقابل یقین مخلوق!

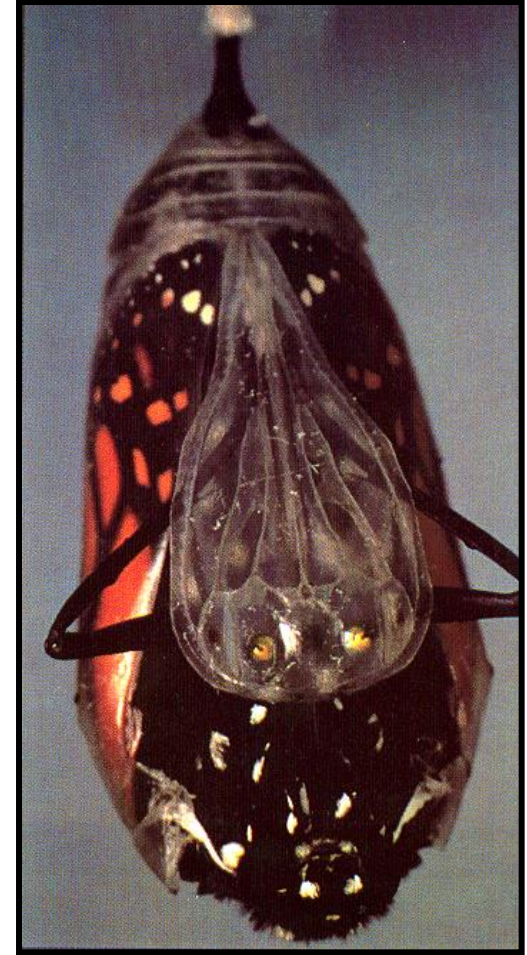
- Woodpecker
- تتلی کا میٹامورفوسس
- Bombardier Beetle
- Woodpecker

سلائیڈز [9-30] سے فائل میں کہا جاتا ہے  
"تخلیق، ارتقاء اور حیاتیات. ppt"  
ڈاکٹر گیسٹ، ICR کے ذریعہ تیار کردہ

"ذہین اور ذہین کے زبردست ثبوت  
احسان مند ڈیزائن ہمارے ارد گرد موجود ہے... ملحد  
خیال اتنا بے ہودہ ہے کہ میں اسے الفاظ میں بیان نہیں کر سکتا۔  
لارڈ کیلون، برطانوی ماہر طبیعیات



# تنتلی کا میٹامورفوسس



# ارتقاء کی وضاحت نہیں کی جاسکتی

■ خدا کی ناقابل یقین مخلوق کی مزید خصوصیات:

■ بصری خوبصورتی - کہاں سے؟ کیوں

■ سمندر کی گہرائی میں مچھلیوں کی نمائش

■ Mimicry- یہ کیسے تیار ہوا؟

■ ایک قسم کا جاندار دوسری قسم کی نقل / نقل کرتا ہے۔

■ جیسے مکڑیاں چیونٹیوں کے روپ میں (8 ٹانگیں بمقابلہ 6 ٹانگیں)

■ اینگر مچھلی

■ ہم آہنگی (ملنے جلتے اعضاء / تعمیرات)

■ چگادڑ اور پورپوز میں سونار سسٹم

■ کیڑے مکوڑوں، چگادڑوں، اڑنے والے رینگنے والے جانوروں، پرندوں میں ونگ میکانزم الگ الگ "ترقی" ہونی

■ کوئی ارتقائی طریقہ کار اس کی وضاحت نہیں کر سکتا!

## حوالہ جات

- ڈارون کا بلیک باکس، ڈاکٹر مائیکل بیسے۔
- ناقابل یقین مخلوق جو ارتقاء III کی مخالفت کرتی ہے، ڈاکٹر جو بی مارٹن

خدا کی مخلوق ہیں۔  
واقعی ناقابل یقین !!  
- خدا کے ذریعہ ڈیزائن اور تخلیق کیا گیا ہے۔

Dr.HeinzLycklama

heinz@osta.com

HeinzLycklama.com/creation